

押さえ金具 内枠 外枠
 14以下
 天井下地材 14 14 天井仕上材
 押さえ金具 (逆に取り付け)
 最大14~27
 ※ボード厚みは、押さえ金具の取付方向で対応可能です

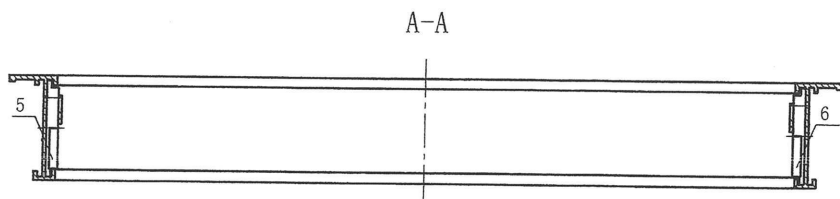
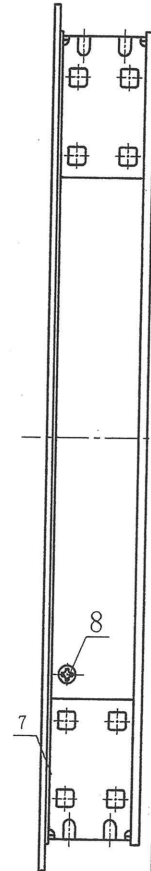
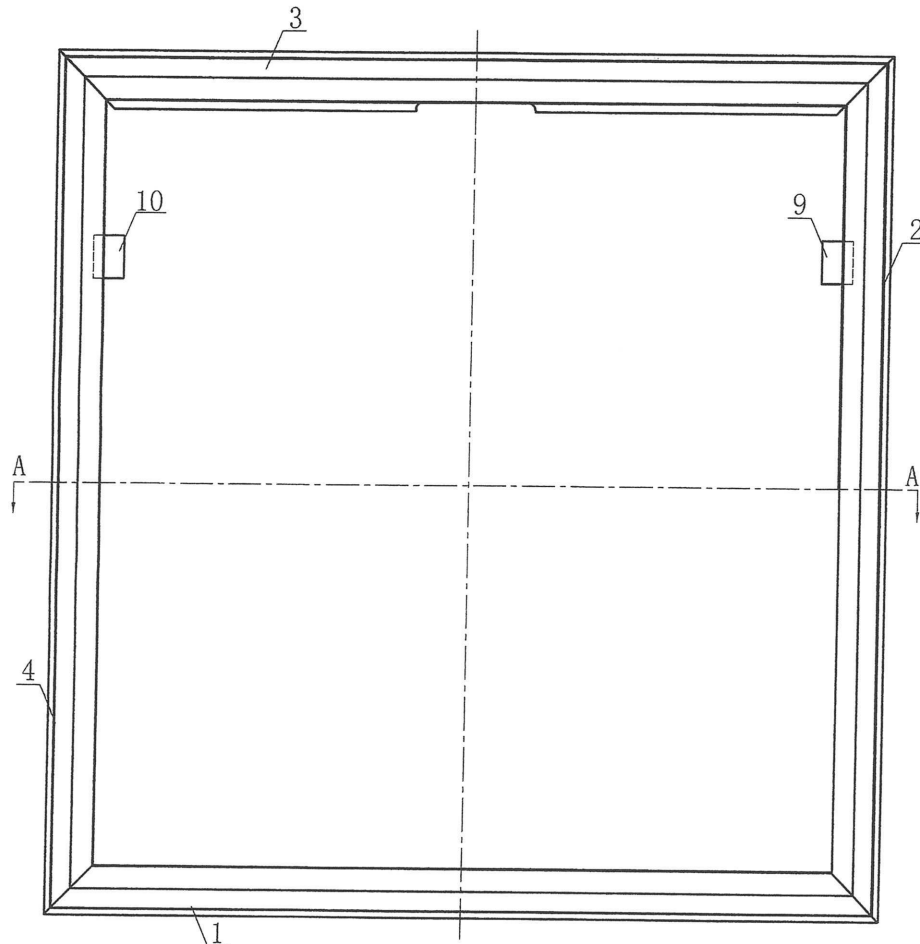
5	13.47.40.45018	フック	亜鉛メッキシート t=1.5	4	
4	13.47.13.45011	回転ピース	プレート t=1.5	1	
3	13.47.40.45017	押さえ金具	亜鉛メッキシート t=1.2	4	
2	13.47.13.45001	内枠部品	アルミニウムA6063S T5	1	
1	13.47.13.45002	外枠部品	アルミニウムA6063S T5	1	
件号	部品コード	部品名称	材料	数量	备注

部品名称		总装图		产品型号	450×450	产品名称	点检口-10		
标记		处数	更改文件号	签字	日期	资料型号	数量	重量	比例
制图		标准化		部品コード		13.47.13.450	版次	1	共 1 张 第 1 张
校対		批准		材料					
审核		确认							

底图号	
装订号	

14-11-25

仕様：外枠図



番号	コード	品名	材料	数量
10	13.47.01.450191	右ブロック	POM	1
9	13.47.01.4508	左ブロック	POM	1
8	13.21.06.711	タッピングネジ	ST2.9X4.5 (F型)	2
7	13.47.01.45012	コネクティングピース	亜鉛メッキシートt=1.2	4
6	13.47.01.45010	右位置決めブロック	POM	1
5	13.47.01.4509	左位置決めブロック	POM	1
4	13.47.07.4504	外枠 (四)	アルミニウムA6063S-T5	1
3	13.47.07.4503	外枠 (三)	アルミニウムA6063S-T5	1
2	13.47.07.4502	外枠 (二)	アルミニウムA6063S-T5	1
1	13.47.07.4501	外枠 (一)	アルミニウムA6063S-T5	1

				零件名称	外框组件	产品型号	450×450	产品名称	点检口-10	
标记	处数	更改文件号	签字	日期	零件代码	资料型号	数量	1	重雷	比例
制图			标准化			版次	1		共 1 张	第 1 张
校对			批准		材料					
审核			确认							

描图

描校

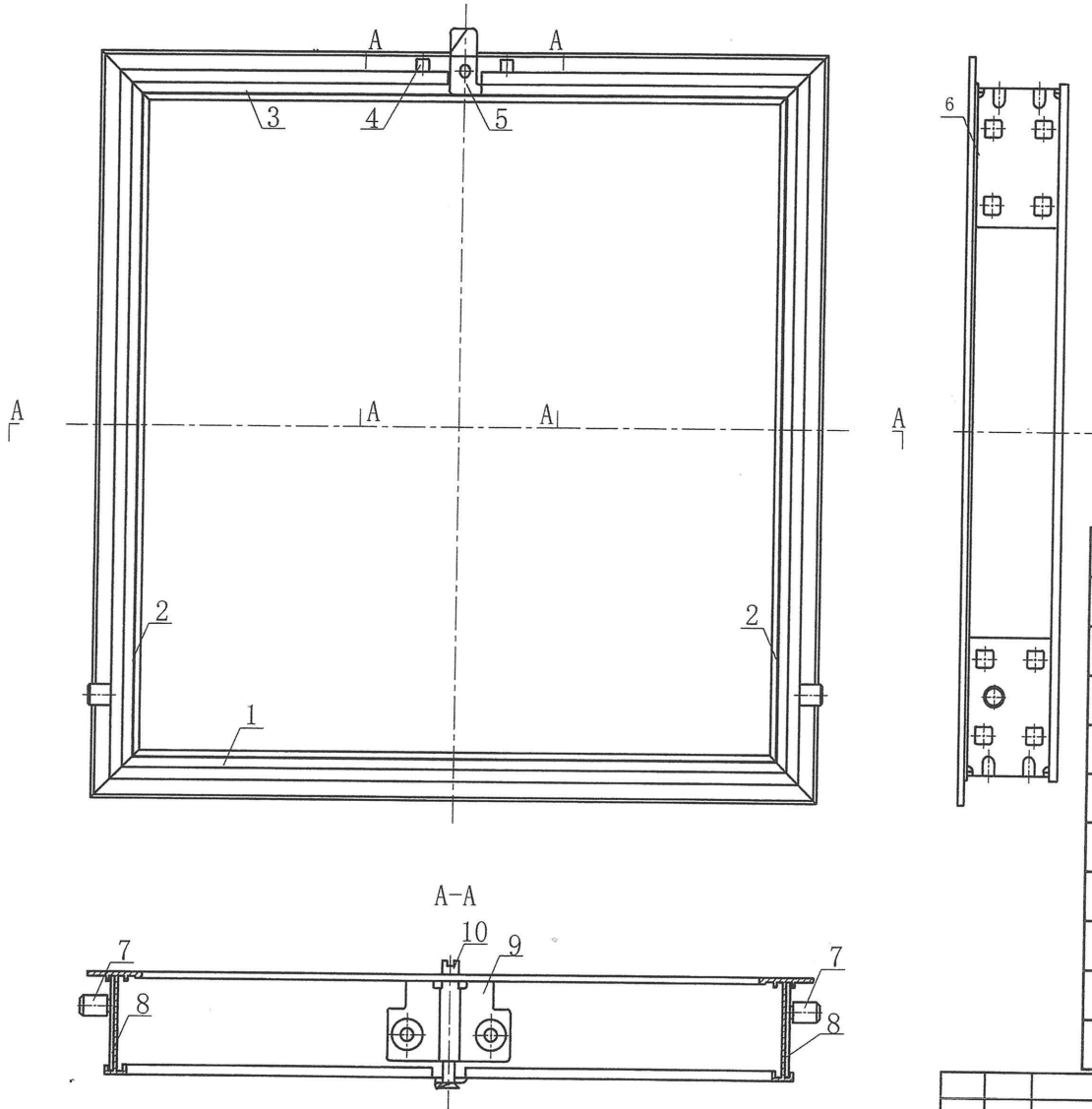
底图号

装订号

A-A

14-11-25

仕様：内枠図



番号	コード	品名	材料	数量
10	13.21.01.411	回転リベット	Q235	1
9	13.47.01.450111	回転ピース	プレートt=1.5	1
8	13.47.01.45015	左右シャフトシート	亜鉛メッキシートt=1.2	2
7	13.47.01.450141	軸	15鋼	2
6	13.47.01.45012	コネクティングピース	亜鉛メッキシートt=1.2	2
5	13.47.01.450131	調整ピース	プレートt=0.8	1
4	13.21.01.310	リベット	アルミニウムφ3.2X7	2
3	13.47.07.4507	内枠(三)	アルミニウムA6063S-T5	1
2	13.47.07.4506	内枠(二)	アルミニウムA6063S-T5	2
1	13.47.07.4505	内枠(一)	アルミニウムA6063S-T5	1

描图

描校

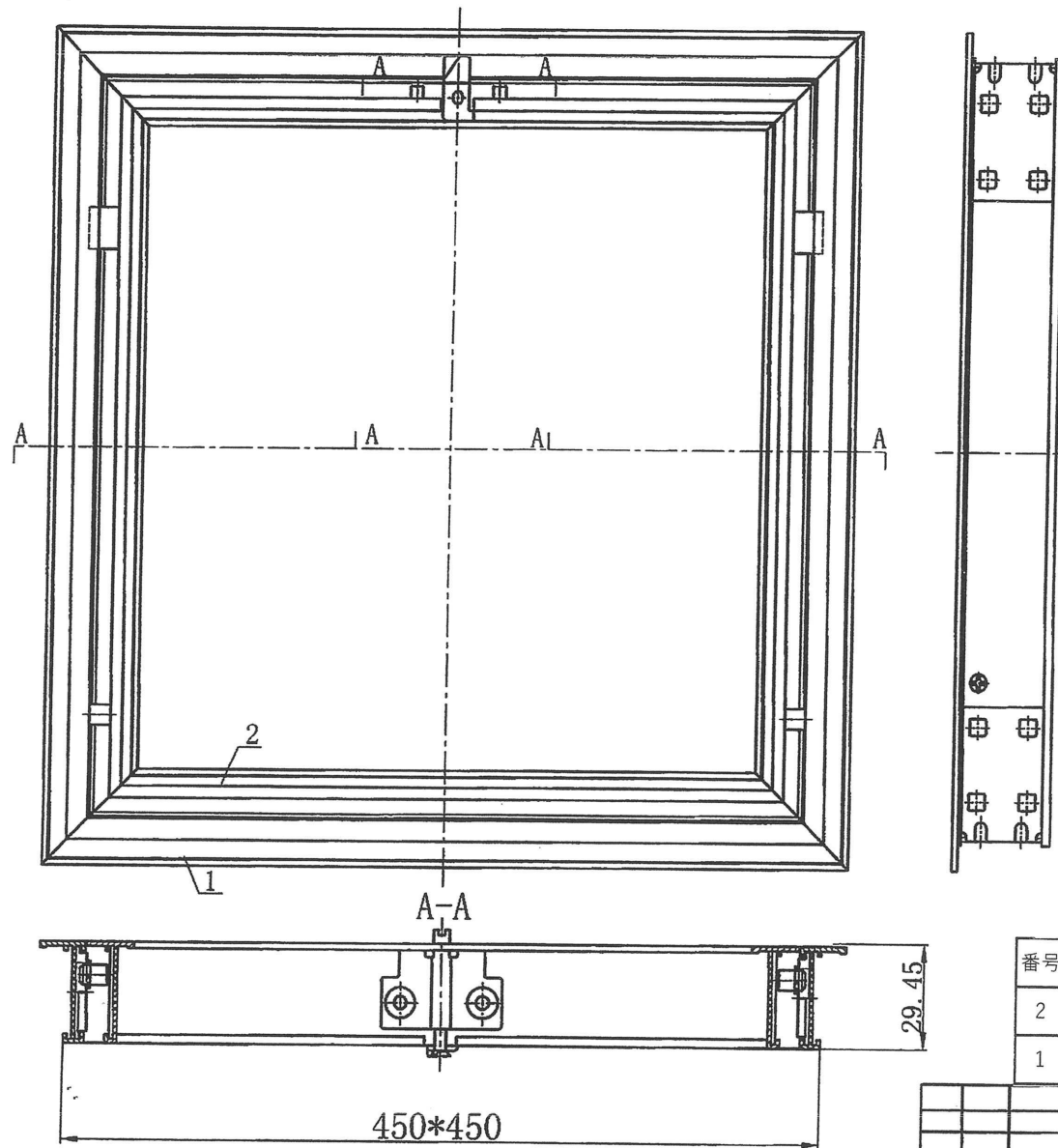
底图号

装订号

				零件名称	内框组件	产品型号	450×450	产品名称	点检口-10	
标记	处数	更改文件号	签字	日期	零件代码	资料型号	数量	1	重量	比例
制图			标准化				版次	1	共 1 张	第 1 张
校对			批准		材料					
审核			确认							

14-11-25C

組立図



底图号

装订号

番号	コード	品名	材料	数量
2	13.47.13.45001	内枠部品	アルミニウムA6063S-T5	2
1	13.47.13.45002	外枠部品	アルミニウムA6063S-T5	1

零件名称		总装图		产品型号	450×450	产品名称	点检口-10	
标记	处数	更改文件号	签字	日期	资料型号	数量	版数	比例
制图		标准化				版次	1	共1张 第1张
校对		批准						
审核		确认						
零件代码		13.47.13.450		材料				